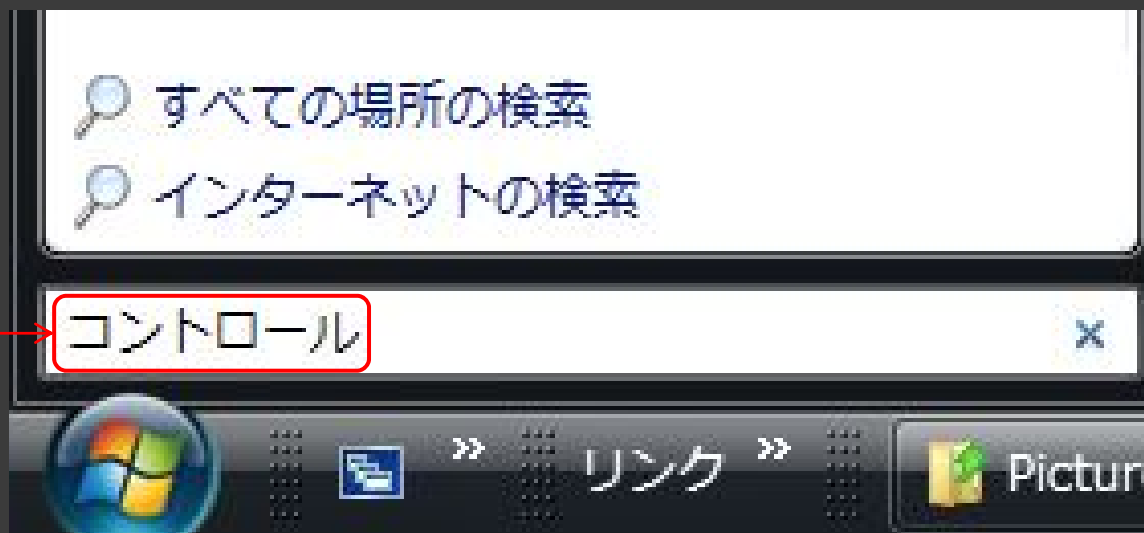


アカウント 作成方法 (Vista編)

- ◎ 検索の開始へ入力

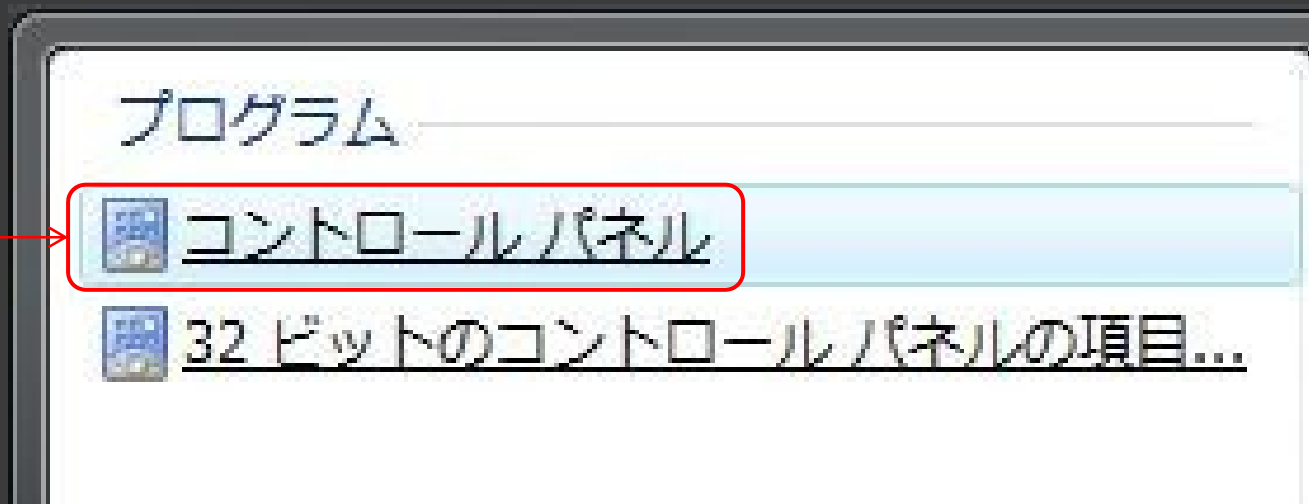
「コントロール」を入力



アカウント 作成方法 (Vista編)

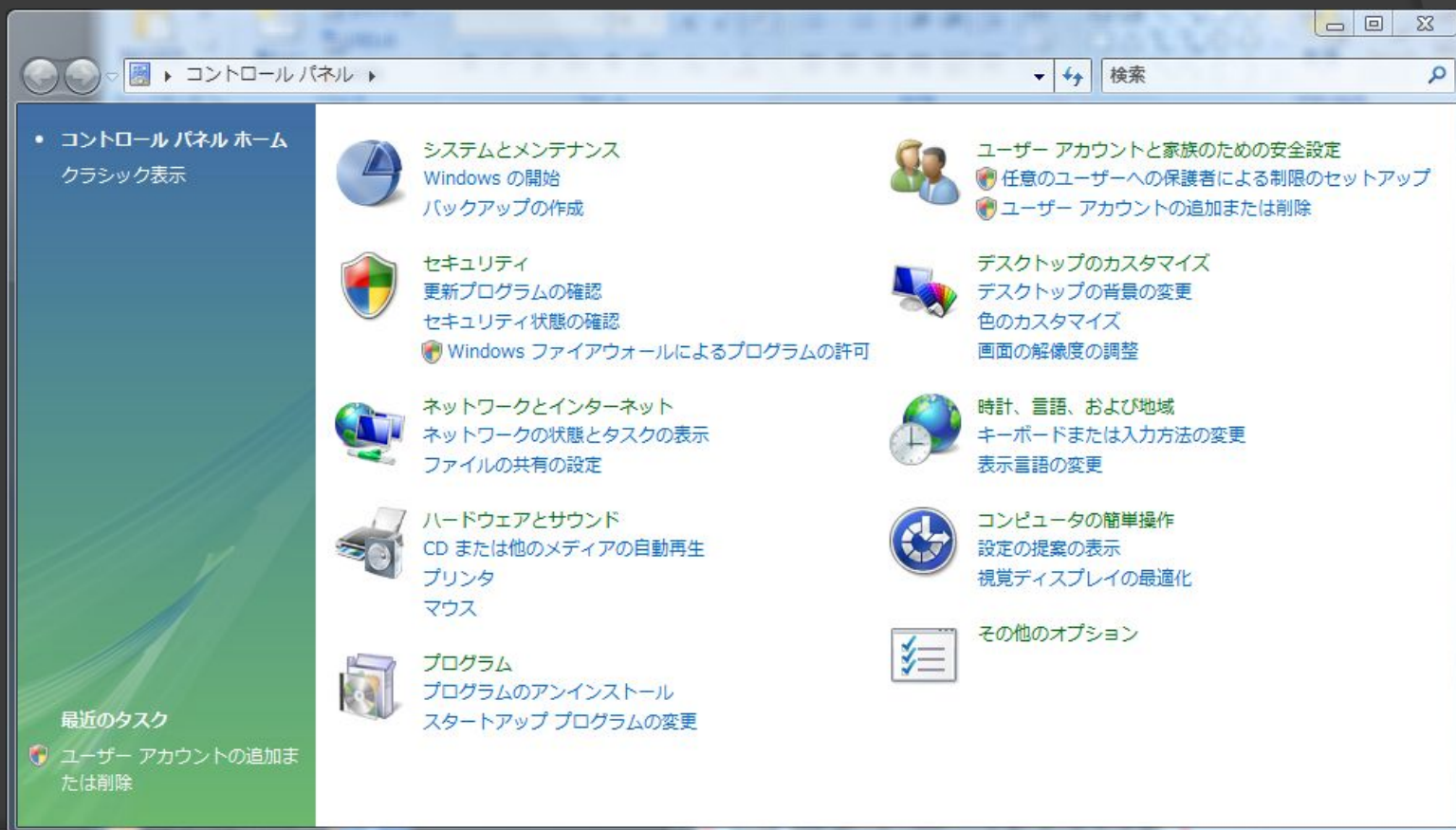
- ◎ 検索結果のプログラムより

「コントロール パネル」をクリック



アカウント 作成方法 (Vista編)

- ◎ コントロール パネルが表示される



アカウント 作成方法 (Vista編)

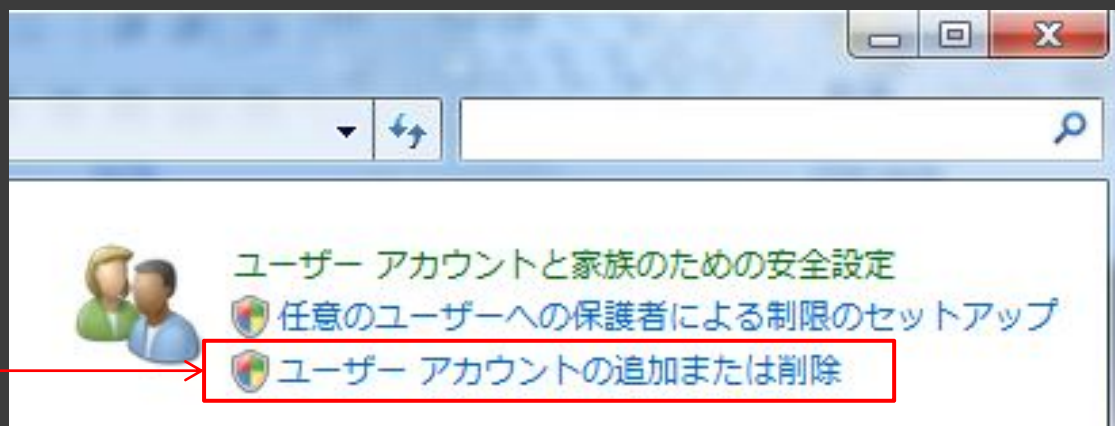
「ユーザ アカウントの追加と削除」の場所

The screenshot displays the Windows Vista Control Panel interface. On the left, a sidebar contains the text: **コントロール パネル ホーム** and **クラシック表示**. Below this, under the heading **最近のタスク**, there is a link: **ユーザ アカウントの追加または削除**. The main content area is divided into several categories, each with an icon and a list of links:

- システムとメンテナンス**: Windows の開始, バックアップの作成
- セキュリティ**: 更新プログラムの確認, セキュリティ状態の確認, Windows ファイアウォールによるプログラムの許可
- ネットワークとインターネット**: ネットワークの状態とタスクの表示, ファイルの共有の設定
- ハードウェアとサウンド**: CD または他のメディアの自動再生, プリンタ, マウス
- プログラム**: プログラムのアンインストール, スタートアップ プログラムの変更
- ユーザ アカウントと家族のための安全設定**: 任意のユーザーへの保護者による制限のセットアップ, **ユーザ アカウントの追加または削除** (highlighted with a red box and arrow)
- デスクトップのカスタマイズ**: デスクトップの背景の変更, 色のカスタマイズ, 画面の解像度の調整
- 時計、言語、および地域**: キーボードまたは入力方法の変更, 表示言語の変更
- コンピュータの簡単操作**: 設定の提案の表示, 視覚ディスプレイの最適化
- その他のオプション**

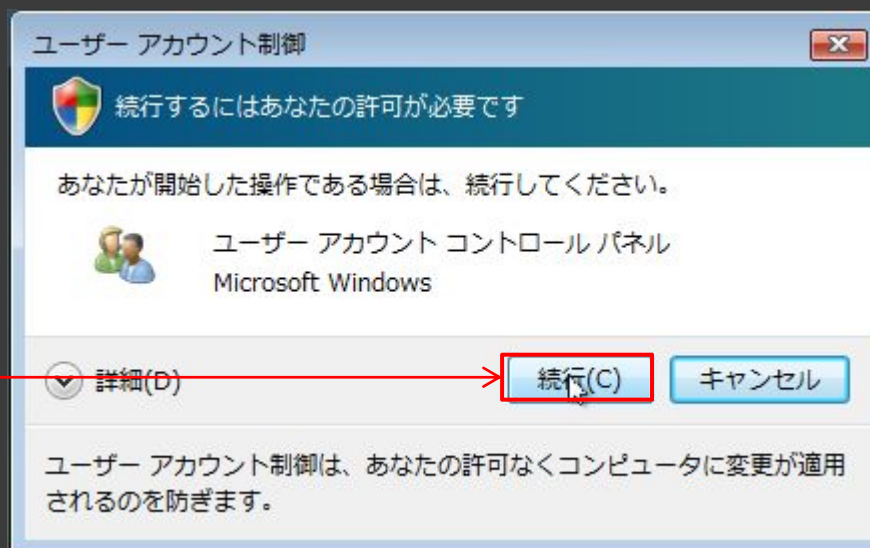
アカウント 作成方法 (Vista編)

「ユーザ アカウントの追加と削除」をクリック



アカウント 作成方法 (Vista編)

「ユーザ アカウント制御」画面の
[続行] をクリック



アカウント 作成方法 (Vista編)

[新しいアカウントの作成] をクリック



アカウント 作成方法 (Vista編)

アカウントに名前を付けて、アカウントの種類を選択します
入力された名前がようこそ画面と [スタート] メニューに表示されます。

Children

標準ユーザー(S)
標準アカウント ユーザーは、ほとんどのソフトウェアを使うことができ、他のユーザーやコンピュータのセキュリティに影響しないシステム設定を変更することができます。

管理者(A)
管理者はコンピュータに完全にアクセスでき、どんな変更でも行うことができます。コンピュータのセキュリティを高めるため、管理者は、他のユーザーに影響のある変更を行う前に管理者パスワードの提供や確認を求められます。

すべてのアカウントを強力なパスワードで保護することを推奨します。

標準アカウントを推奨する理由

アカウントの作成 キャンセル

[名前] を入力
半角アルファベット推奨

[標準ユーザ] に
チェック

[アカウントの作成] を
クリック

アカウント 作成方法 (Vista編)

作成したアカウントをダブルクリック



アカウント 作成方法 (Vista編)

[アカウント名の変更] をクリック

→ アカウント名の変更

パスワードの変更

パスワードの削除

画像の変更

保護者による制限のセットアップ

アカウントの種類の変更

アカウントの削除

別のアカウントの管理

アカウント 作成方法 (Vista編)

アカウント名を入力 (全角漢字)

Children のアカウントの新しいアカウント名を入力します



Children
標準ユーザー

子供用

入力された名前がよろこび画面と [スタート] メニューに表示されます。

名前の変更 キャンセル

[名前の変更] をクリック

アカウント 作成方法 (Vista編)

[パスワードの作成] をクリック

子供用 のアカウントの変更

アカウント名の変更

パスワードの作成

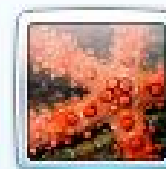
画像の変更

保護者による制限のセットアップ

アカウントの種類の変更

アカウントの削除

別のアカウントの管理



子供用
標準ユーザー

アカウント 作成方法 (Vista編)

パスワード設定手順

1 パスワードの入力

2 パスワードのヒント

3 パスワードの作成

子供用 のアカウントのパスワードを作成します



子供用
標準ユーザー

子供用. のパスワードを作成しようとしています。

作成すると、子供用 は EFS で暗号化されたファイル、Web サイトやネットワーク リソース証明書や保存しているパスワードをすべて失います。

今後データを失わないために、子供用 にパスワード リセット ディスクを作成するように

●●●●

●●●●

パスワードに大文字が含まれる場合は、毎回同じように入力する必要があります。

[強力なパスワードの作成方法](#)

SP4

パスワードのヒントはこのコンピュータを使用するすべての人が見ることができます。

[パスワードのヒントの詳細](#)

パスワードの作成